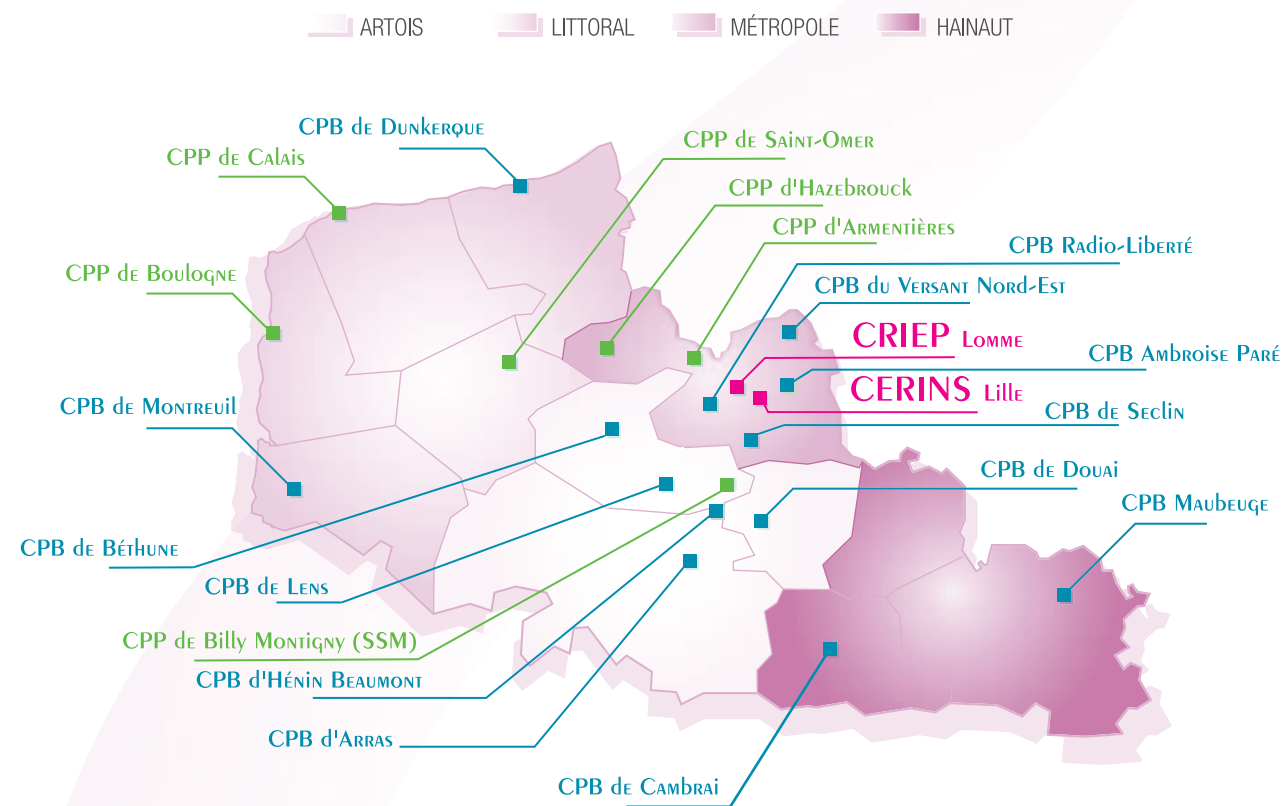


ORGANISATION

COUVERTURE GÉOGRAPHIQUE



CENTRES DE PRISE EN CHARGE

Centre de Référence

Le Centre de Référence est situé au GHICL : c'est le CRIEP. Il regroupe les huit spécialités impliquées en périnéologie : Urologie, Gynécologie, Gastro-Entérologie, Chirurgie Viscérale, Radiologie, Rééducation, Neurologie et Gériatrie. Un plateau diagnostique en hôpital de jour permet de réaliser les explorations fonctionnelles (bilan urodynamique et manométrie anorectale) et les explorations endoscopiques. Il est aussi centre de recours chirurgical pour la neuromodulation. Son centre associé, au CHRU de Lille, est le CERINS.

CPB

Les centres de périnéologie de bassin (CPB) sont définis par l'existence d'une « Unité Fonctionnelle » qui regroupe :

- trois des quatre disciplines : Urologie, Gynécologie, Gastro-Entérologie et Chirurgie Viscérale,
- si possible un rééducateur, un radiologue, un gériatre et un neurologue,
- un réseau de médecins généralistes,
- les structures d'HAD environnantes.

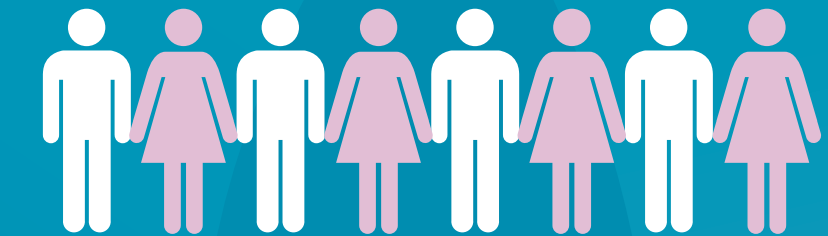
L'objectif est bien sûr d'obtenir à terme des unités complètes.

CPP

Les centres de périnéologie de proximité (CPP) sont des structures plus petites, qui peuvent être constituées d'un seul spécialiste, d'un MK ou d'un médecin généraliste.

PÉRINICE, c'est :

- un réseau agréé par la DRDR et la HAS
- 1 800 patients traités
- 500 professionnels de santé dans huit spécialités impliquées dans la périnéologie, des médecins généralistes et des structures HAD
- 17 CPB et CPP, le CRIEP et le CERINS forment l'épine dorsale du réseau
- des référentiel, guide de bonnes pratiques cliniques, conférence de consensus
- un dossier commun patient (DCP) opérationnel qui assure la traçabilité des soins
- un réseau de 306 MK
- 5 postes d'internes mobiles dans le réseau ouverts au 1^{er} novembre 2007
- un registre ouvert le 1^{er} octobre 2007 permettant de déterminer la prévalence et l'incidence des pathologies, ainsi que le coût de l'incontinence
- un outil d'information en service depuis le 6 octobre 2007 : site Internet www.perinice.fr



RÉSEAU RÉGIONAL

d'incontinence urinaire et anale et de périnéologie de l'adulte

www.perinice.fr

P L E N • Tél. 03 20 68 35 20 • RCS Lille 404 125 205



Catherine MAILLIET
Secrétariat du département d'urologie
perinice@ghicl.net

C.H. Saint Philibert
115 rue du Grand But
B.P. 249 - 59462 Lomme Cedex
Tél. : 03 20 22 50 76 - Fax : 03 20 22 38 62



